



LEYENDA DETECCIÓN Y EXTINCIÓN CONTRA INCENDIOS

- CENTRAL DETECCIÓN DE INCENDIOS
- DETECTOR ÓPTICO DE HUMOS
- DETECTOR ÓPTICO SOBRE FALSO TECHO
- PULSADOR DE ALARMA
- SIRENA DE ALARMA INTERIOR
- ALUMBRADO DE EMERGENCIA LED DAISALUX HYDRA N7
- LUMINARIAS DE EMERGENCIA LED, MARCA DAISALUX MODELO LISO ADOSADO.
- EXTINTOR POLVO POLIVALENTE ABC 8KG. EFICACIA 27A-183B
- EXTINTOR TIPO CO2 5 Kg. EFICACIA 89B
- CARTEL FOTOLUMINESCENTE SEÑALIZACIÓN EXTINTOR.
- CARTEL FOTOLUMINESCENTE SEÑALIZACIÓN PULSADOR.
- CARTEL FOTOLUMINESCENTE SEÑALIZACIÓN SIRENA
- BOCA DE INCENDIO EQUIPADA (B.I.E.)
- CARTEL FOTOLUMINESCENTE SEÑALIZACIÓN B.I.E.

JUSTIFICACIÓN DE DISTANCIA DE ALCANCE DE B.I.E.

CLASIFICACIÓN MÍNIMA A CUMPLIR POR LOS ELEMENTOS CONSTRUCTIVOS

EI-60
R-60
B-S3,00
C-S2,00
EFL

CERRAMIENTO
ESTRUCTURA
ESPACIOS OCULTOS
REVESTIMIENTOS
SOLIDOS

NOTA 1:
SE SEÑALIZARÁN LOS MEDIOS DE EXTINCIÓN Y LAS SALIDAS DEL RECINTO CON SEÑALES LUMINESCENTES DE 210x210 CONFORME A UNE-23035-1:2003, UNE-23035-2:2003 Y UNE-23035-4:2003.

NOTA 2:
PARA EL REPLANTEO DE DETECTORES Y EMERGENCIAS VER PLANO DE FALSOS TECHOS.

PROMOTOR:



DIRECCIÓN GENERAL
DE SERVICIO PÚBLICO
DE EMPLEO
CONSEJERÍA DE ECONOMÍA,
HACIENDA Y EMPLEO

ARQUITECTO: FERNANDO RODRÍGUEZ-BERMEJO
Nº Col. COAM: 10.970



Abril 2025

POBLACION :

COLLADO VILLALBA (MADRID)
Calle Rafael Alberti, 2

ENCARGO :

ADECUACIÓN DE LOCAL PARA LA
OFICINA DE EMPLEO DE COLLADO VILLALBA
PROYECTO BÁSICO Y DE EJECUCIÓN

FASE :

ESTADO REFORMADO - PLANTA BAJA
PCI. DETECCIÓN Y PROTECCIÓN

MODIFICACION PLANO :

INMUEBLE

FECHA

PROYECTO :

04/2025

MODIFICADO :

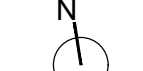
--/----

PLANO

PLANO Nº

10.2

ESCALA



1:100

10-1-10-2-O.F. EMPLEO VILLALBA_ER-PCI.dwg